

環狀線Y08十四張站商業空間及店鋪 公開徵求合作經計畫

案場介紹

內容綱要

- 一、基地簡介
- 二、規劃參考
- 三、招商條件

01

基地介紹

基地區位

環狀線十四張站



環狀線



央北重劃區

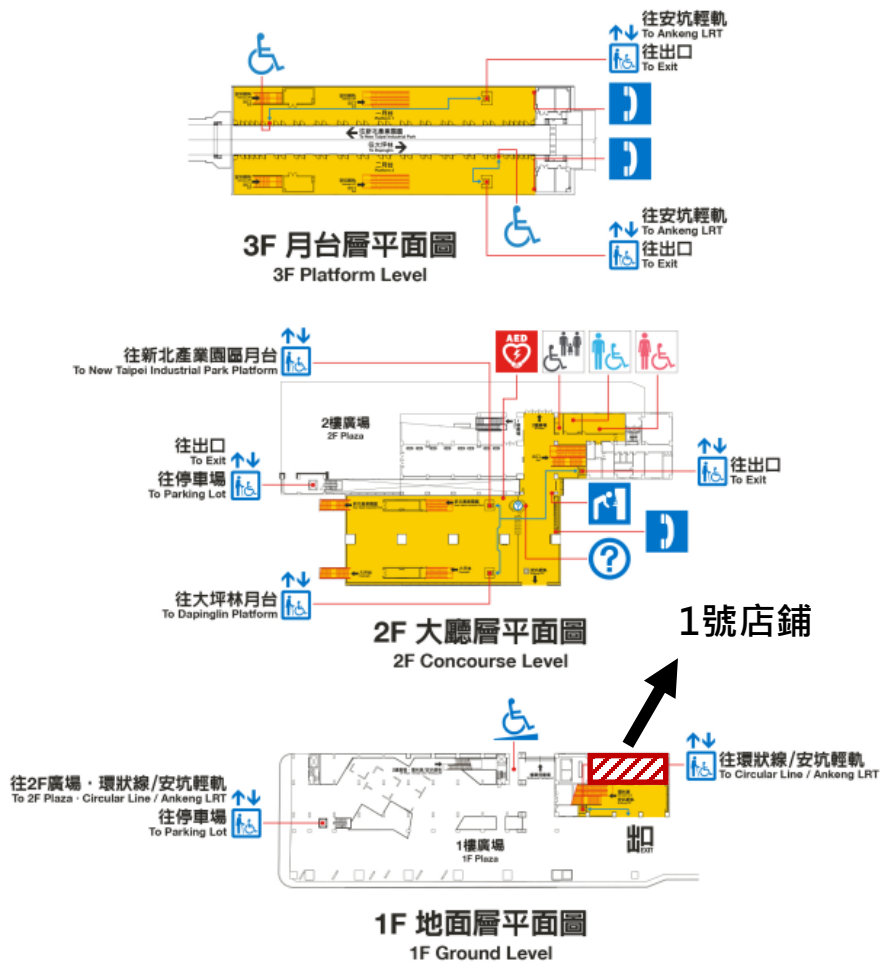


Y08十四張站 _ 商業空間背景介紹



- 安坑輕軌及環狀線十四張站交界處，近新店商業密集之民權路。
- 擁有城鎮中的一片綠意，為城市中的世外桃源。
- 緊鄰央北重劃區，建案持續建置銷售，人口持續入住成長。
- 轉乘環狀線一站即到人口高度密集之中和區秀朗橋站。
- 人流量：每日平均約 10,000 人次。

Y08十四張站-店鋪資訊



租賃標的

- ✓ 位置：環狀線十四張站1樓地面層。
- ✓ 設籍：新北市新店區民權路282號。
- ✓ 面積：約128.95平方公尺（約39坪，每平方公尺以0.3025坪計算），實際面積以現場建物為主。
- ✓ 基礎設施：獨立空間、已有基礎水電。

Y08十四張站-店鋪資訊



Y08十四張站-店鋪資訊



1號店鋪內部照片

Y08十四張站-店鋪資訊



1號店鋪內部照片

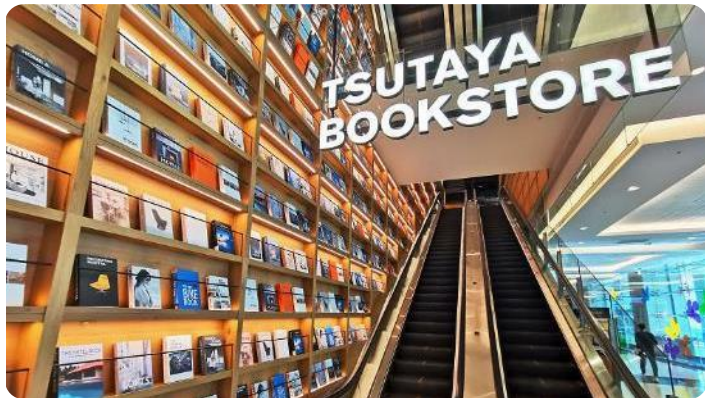
02

規劃參考

規劃參考



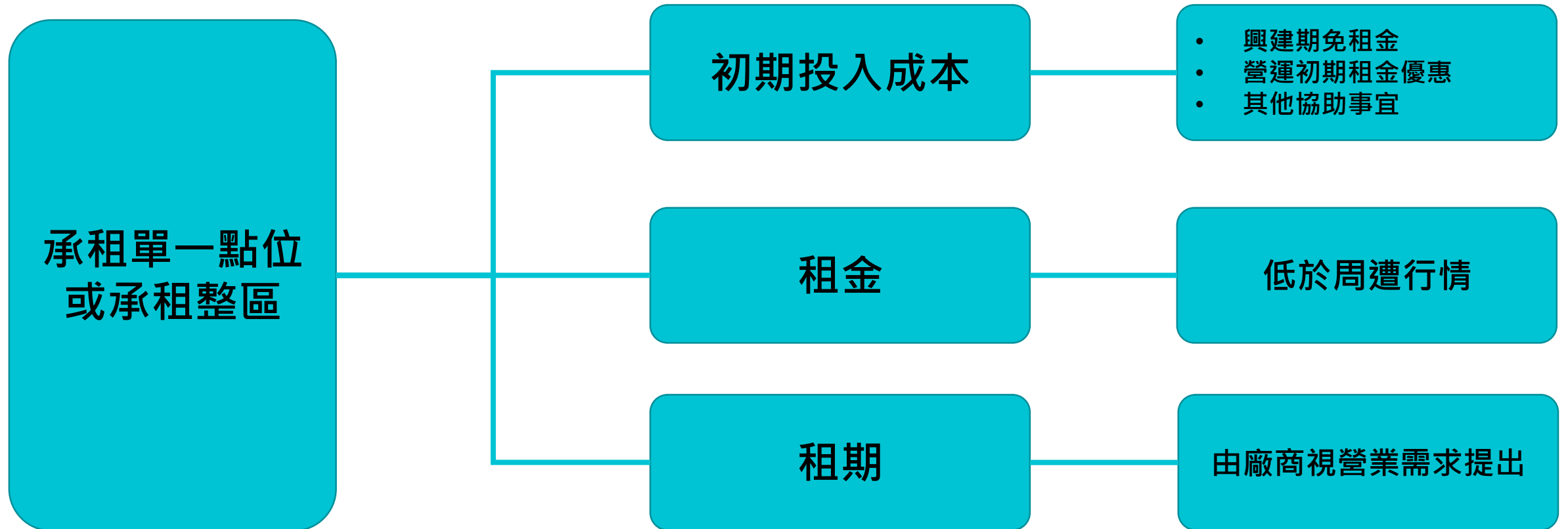
規劃參考



03

招商條件

招商條件



Thank You

任何問題可洽

企劃處 陳小姐

T : 02-2219-9333 #3166

E : AO2788@ntpc.gov.tw

A : 231014新北市新店區民權路280號